



SO/BERLIN *Das Stue*

STUE SUITES  
PENTHOUSE SUITE & BEL ETAGE SUITE

SO/ BERLIN *Das Stue*

## UNSERE STUE SUITEN



„SO/ BERLIN DAS STUE IST EIN ORT, AN DEM SICH QUALITÄT, TRADITION UND ZEITGEMÄSSES DESIGN VEREINEN. ES STRAHLT EINE BEMERKENSWERT INTIME ATMOSPHÄRE AUS - WIE EIN LUXURIÖSES WOHNZIMMER VON FREUNDEN.“

PATRICIA URQUIOLA

Mit ihren fünf Meter hohen Decken, freistehenden Badewannen und exklusiven Materialien verströmen die Stue Suiten auf 70 m<sup>2</sup> das Flair großzügiger Stadtvillen.

Alle Suiten dieser Kategorie sind mit einem extra langen Bett (210 cm), einer Regenwalddusche und Badewanne, einem komfortablen Lounge Bereich und einem Schreibtisch ausgestattet.

- 70 m<sup>2</sup>
- extra langes King Size Bett
- Ausblick auf den Tiergarten
- kostenfreies WLAN
- Lounge Area
- 5 m Deckenhöhe
- große Regenwalddusche und Badewanne
- kostenfreie Nutzung der Minibar
- Nespresso Maschine
- kostenfreier Wäscheservice am Anreisetag
- Arbeitsplatz
- Ultra-HD Entertainment
- Kostenfreie Pool- und Saunanutzung
- Klimaanlage
- Teeauswahl
- Begehbarer Kleiderschrank

SO/ BERLIN *Das Stue*

## UNSERE PENTHOUSE SUITE



„DAS URBANE, PAN-EUROPÄISCHE GEFÜHL VON SO/ BERLIN DAS STUE PASST  
PERFEKT ZU DIE RENAISSANCE DIESER ELEGANTEN GEGEND BERLINS.‘

### WALLPAPER

Die Penthouse Suite liegt auf der fünften und somit höchsten Etage des Hotels und verfügt über einen separaten Wohn- und Schlafbereich. Die Gesamtgröße von ca. 80m<sup>2</sup> ist der ideale Ort um zu entspannen, regenerieren und die einzigartige Atmosphäre des SO/ Berlin Das Stue Hotels zu erleben.

Die Fenster geben den Blick auf Tiergarten und Zoo frei. Die Penthouse Suite ist mit einem extra langen Bett (210cm) und zwei Badezimmern ausgestattet.

- 80m<sup>2</sup>
- 30m<sup>2</sup> große Terrasse
- kostenfreies Frühstück
- kostenfreie Nutzung der Minibar
- Welcome Bar
- King Size Bett
- kostenfreies WLAN
- kostenfreie Pool- und Saunanutzung
- separater Wohn- und Schlafbereich
- Klimaanlage
- Panoramafenster
- 2 Badezimmer mit Regenwaldduschen
- Nespresso Maschine
- Arbeitsplatz
- Parrot Soundanlage
- Ultra-HD Entertainment
- Teesortiment
- Großzügiger Schrank mit Schuhregal
- Ausblick auf den Tiergarten und den Zoo

## UNSERE BEL ETAGE SUITE



„DER INTIME RAHMEN, DIE VERSCHWIEGENE ADRESSE UND DIE ÄUSSERST GROSSZÜGIGEN ZIMMER, HABEN DAS STUE IN KÜRZESTER ZEIT AN DIE SPITZE KATAPULTIERT.“

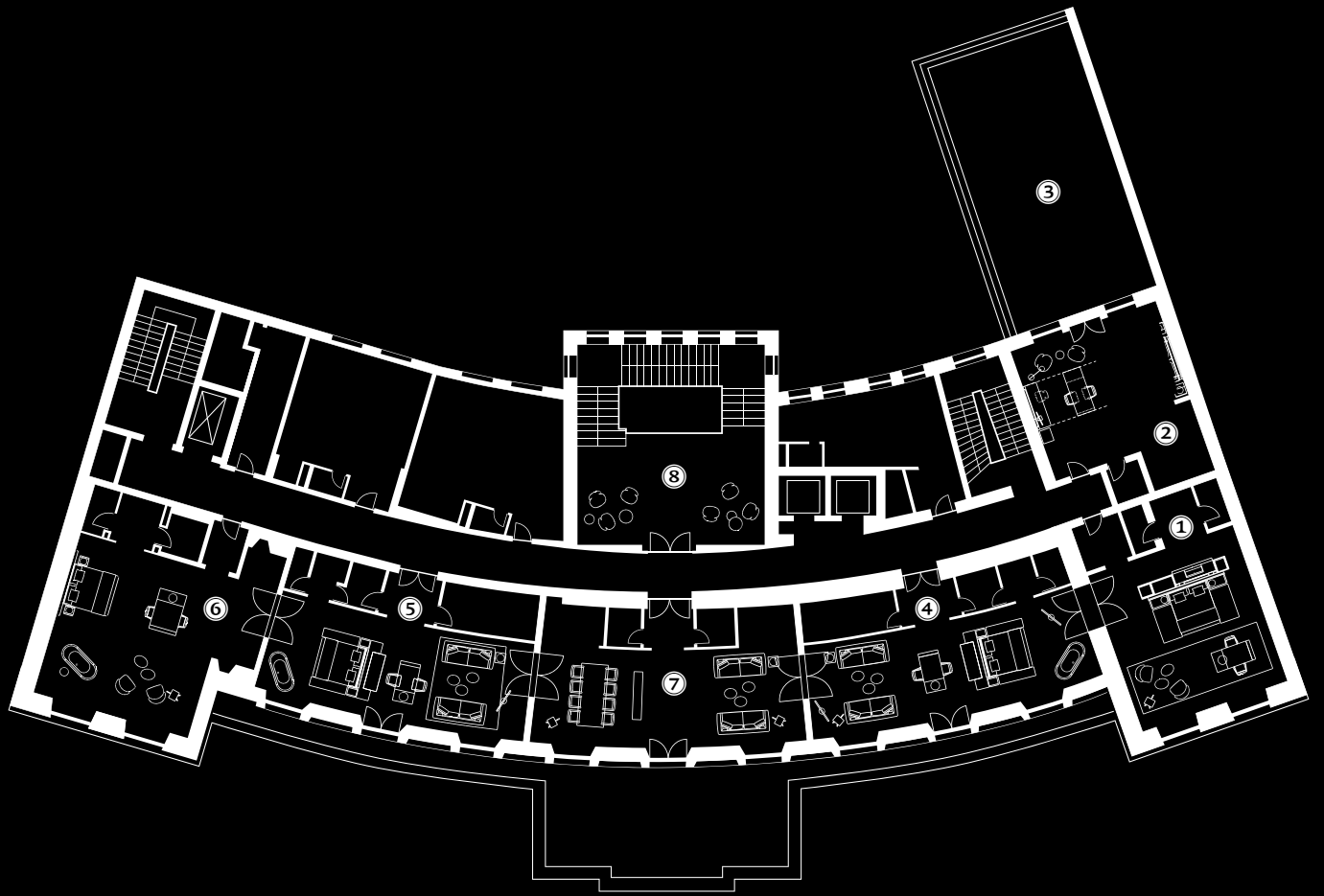
### CONDÉ NAST TRAVELLER

Die Bel Etage Suite ist die größte Suite im Hotel und kann mit drei Stue Suiten und dem Bel Etage Salon zu einer atemberaubenden Größe von fast 400 m<sup>2</sup> zusammengeschlossen werden. Von der großen Terrasse aus beobachten Sie die Zootiere.

Die Bel Etage Suite ist mit zwei Badezimmern ausgestattet. Originalfotos von André Rival schmücken die Suite.

Bei der Buchung dieser Suite zur Tagesrate bekommen Sie eine Limousine oder einen Sportwagen von Audi kostenlos zur Verfügung gestellt.

- 110 m<sup>2</sup>
- Welcome Bar
- kostenfreies Frühstück
- kostenfreie Nutzung der Minibar
- kostenfreier Limousinen Transfer für bis zu 3 Personen vom und zum Flughafen auf Anfrage
- Extra langes King Size Bett
- kostenfreies WLAN
- Teesortiment
- 5 m Deckenhöhe
- 80m<sup>2</sup> große Terrasse
- 2 Regenwald-duschen und 2 Badewannen
- Nespresso Maschine
- kostenfreier Wäscheservice am Anreisetag
- Arbeitsplatz
- Ultra-HD Entertainment
- kostenfreie Pool- und Saunanutzung
- Elektronischer Safe
- Großzügiger Schrank mit Schuhregal



### BEL ETAGE SUITE

- ① Schlafzimmer
- ② Wohnzimmer
- ③ Terrasse

### STUE SUITEN

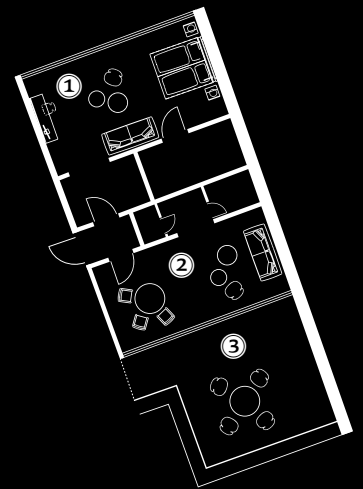
- ④ Zimmer N° 208
- ⑤ Zimmer N° 216
- ⑥ Zimmer N° 220

- ⑦ Bel Etage Salon
- ⑧ Bibliothek

Die drei Stue Suiten können mit der Bel Etage Suite und dem Bel Etage Salon zu einer atemberaubenden Größe von fast 400m<sup>2</sup> zusammen geschlossen werden.

### PENTHOUSE SUITE

- ① Schlafzimmer
- ② Wohnzimmer
- ③ Terrasse



SO/BERLIN *Das Stue*